

GIGAスクールパックの紹介

NTTコミュニケーションズ株式会社
レノボ・ジャパン株式会社

GIGAスクールパックの概要

- 基本モデルは情報端末をWindowsとChromebookから選択可能、まなびポケット（授業支援システム、個別学習教材等を搭載）、端末管理ツール等をパッケージ化して **44,990円(税込)** で提供
- 応用モデルでは保守の延長やバッテリー交換、有料コンテンツをオプションで提供



Lenovo
IdeaPad D330
(Windows 10)

または



Lenovo
300e Chromebook
2nd Gen
(2020モデル)

基本モデル



まなびポケット

基本機能

シングルサインオン

ポータル

学習履歴管理

授業支援システム

個別学習教材

授業記録システム

オンライン研修・サポート・コミュニティ

端末管理ツール

保守(3年間、5年間)

バッテリー交換

コンテンツフィルタリング

有料コンテンツ

応用モデル

補助金の対象範囲について

- 基本モデルのまなびポケット等のコンテンツとサポート等は無償提供のため、補助金の対象外（無償に対する補助は不可能なため）となりますが、情報端末と一体不可分で提供されます。

情報端末と一体不可分で提供される商品



Lenovo
IdeaPad D330
(Windows 10)

または



Lenovo
300e Chromebook
2nd Gen
(2020モデル)

基本モデル

無償提供

まなびポケット (無償のため補助対象外)

シングルサインオン

ポータル

学習履歴管理

スクールタクトGIGAスクール版 3年ライセンス

ebaord

BANSHOT

オンライン研修・サポート・コミュニティ

端末管理ツール

情報端末に追加可能なオプション（補助対象外）

保守(3年間、5年間)

コンテンツフィルタリング

バッテリー交換

有料コンテンツ

応用モデル

GIGAスクールパックの詳細は以下のURLで

<https://manabipocket.ed-cl.com/giga/>



【参考】

前回(3/18)のピッチの全コメントに回答しています

<https://note.com/u17da/n/n5864a140540f>



これまでの教育実践の蓄積

×

ICT

=

学習活動の一層充実
主体的・対話的で深い学びの視点からの授業改善

「1人1台端末」ではない環境

一斉学習

- 教師が電子黒板等を用いて説明し、子供たちの興味関心意欲を高めることはできる



学びの
深化

- 教師は授業中でも一人一人の反応を把握できる
→ 子供たち一人一人の反応を踏まえた、双方向型の一斉授業が可能に



個別学習

- 全員が同時に同じ内容を学習する（一人一人の理解度等に応じた学びは困難）



学びの
転換

- 各人が同時に別々の内容を学習できる
・各人の学習履歴が自動的に記録される
→ 一人一人の教育的ニーズや、学習状況に応じた個別学習が可能に



協働学習

- グループ発表ならば可能だが、自分独自の意見は発信しにくい（積極的な子はいつも発表するが、控えめな子は「お客さん」に）



- 一人一人が記事や動画等を集め、独自の視点で情報を編集できる
・各自の考えを即時に共有し、共同編集ができる
→ 全ての子供が情報の編集を経験しつつ、多様な意見にも即時に触れられる



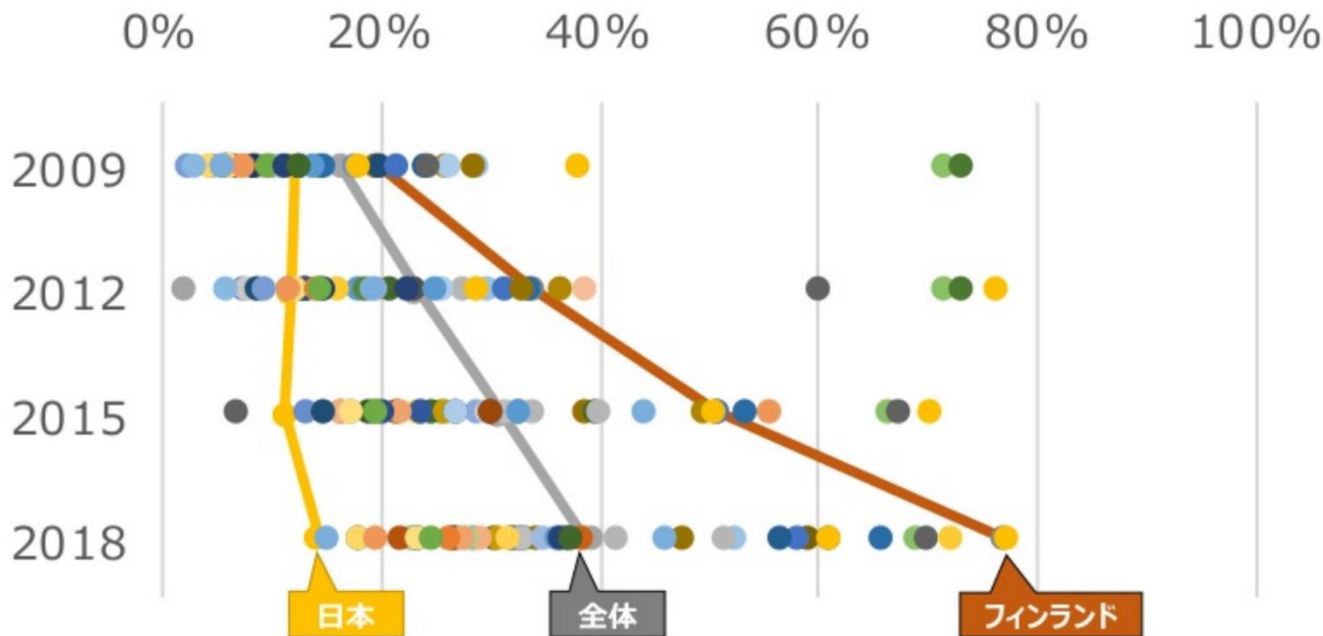
「1人1台端末」の活用によって充実する学習の例

- ☑調べ学習 課題や目的に応じて、インターネット等を用い、記事や動画等の様々な情報を主体的に収集・整理・分析
- ☑表現・制作 推敲しながらの長文の作成や、写真・音声・動画等を用いた多様な資料・作品の制作
- ☑遠隔教育 大学・海外・専門家との連携、過疎地・離島の子供たちが多様な考えに触れる機会、入院中の子供と教室をつないだ学び
- ☑情報モラル教育 実際に真贋様々な情報を活用する各場面（収集・発信など）における学習

情報端末の使用率（OECD比較）

PISA2009~2018 IC009

学校ポータブル（ノート）型PC使用率





○各年度におけるICT活用目標

(記載例)

<2019年度> (現状)

- ・小学校高学年、中学校において週1回程度～月1回程度活用

<2020年度> (目標)

- ・同年度に整備を行う各学年(小5・6、中1)において、整備後、各クラス1日1～2回以上活用
- ・1人1台未整備の学年においては、各クラス週1回以上活用

<2021年度> (目標)

- ・整備済の各学年(小5・6、中1)において、各クラス1日2～3回以上活用
- ・同年度に整備を行う各学年(中2・3)において、整備後、各クラス1日1～2回以上活用
- ・1人1台未整備の学年においては、各クラス週1回以上活用

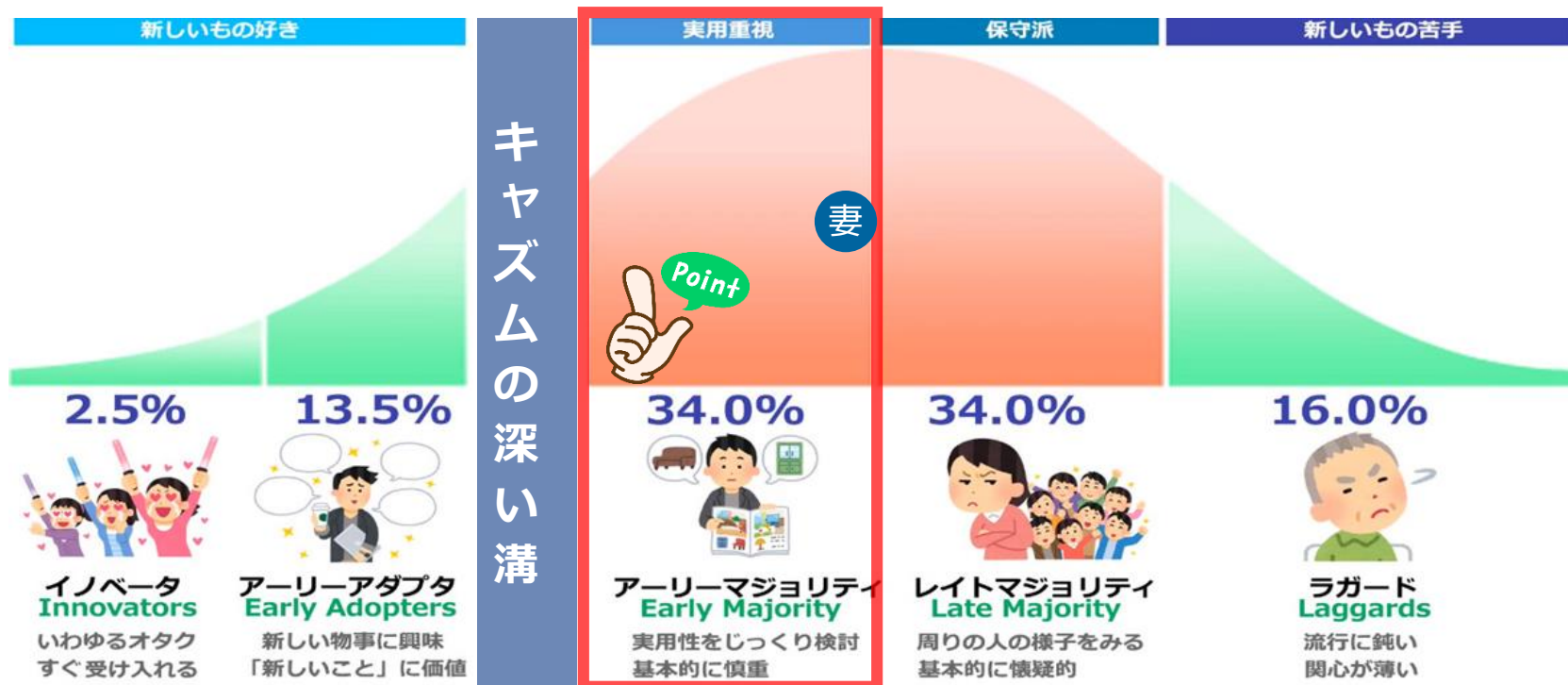
<2022年度> (目標)

- ・整備済の各学年(小5・6、中1～3)において、各クラス1日2～3回以上活用
- ・同年度に整備を行う各学年(小3・4)において、整備後、各クラス1日1～2回以上活用
- ・1人1台未整備の学年においては、各クラス週1回以上活用

※「GIGAスクール構想の実現に向けた計画等確認書」

(1) ICT活用計画及び達成状況を踏まえたフォローアップ計画 より抜粋

学校現場をイノベータ理論に当てはめると…



「基本的に慎重」な先生方に日常活用してもらえよう
より踏み込んだ仕組みが必要

(デジタル教材・ツールなしの状態だと)

- 想像がつくのは調べ学習での活用とワープロソフトやプレゼンテーションソフトを使ったレポート提出ぐらい。
- レポートとかはファイルの管理が大変かも（でも紙よりは楽そう）。
- その意味で、毎日・毎授業での活用は自信がない…。

(デジタル教材・ツールをいくつか見てもらって)

- 授業支援システムなら、私でも授業に取り入れられそう。
実験後の結果を記載するワークシートや、振り返りなどで日々活用できそう。
- 個別学習の教材があれば、他の先生も使ってくれそうな気がする。
- ただ、正直1人1台の環境が想像つかないので、どんな授業が行われているか、こっそり見たい…。

GIGAスクールパックの概要

- 基本モデルは情報端末をWindowsとChromebookから選択可能、まなびポケット（授業支援システム、個別学習教材等を搭載）、端末管理ツール等をパッケージ化して **44,990円(税込)** で提供
- 応用モデルでは保守の延長やバッテリー交換、有料コンテンツをオプションで提供



Lenovo
IdeaPad D330
(Windows 10)

または



Lenovo
300e Chromebook
2nd Gen
(2020モデル)

基本モデル



まなびポケット

基本機能

シングルサインオン

学習履歴管理

授業支援システム

個別学習教材

授業記録システム

オンライン研修・サポート・コミュニティ

端末管理ツール

保守(3年間、5年間)

バッテリー交換

コンテンツフィルタリング

有料コンテンツ

応用モデル

Lenovo IdeaPad D330



 Windows 10 Pro

用途に合わせて
スタイルを変えて
10.1型着脱式
マルチモード2in1

製品の特徴

- 優れた省エネ機能を誇るインテル Celeron プロセッサー
- 用途に応じて自由に使える着脱式
- 使いやすく既存資産も活かせるWindows 10 Pro
- 授業活用を想定したイン/アウトの2つのカメラ
- 最大約14.3時間駆動、安心して使える長時間バッテリー
- 使いやすさを追求した付属のキーボードドッグ



製品の詳細
スペック等
はこちら



全世界の学校市場でシェア1位

Lenovo 300e Chromebook 2nd Gen



 chromebook

教育現場での
利用に最適化
11.6型回転型
マルチモード2in1


製品の特徴

- Chromebookに最適な第7世代APU
- 授業内容に合わせて自由に切り替えられる4つのモード
- まなびポケットとの連携に適したChrome OS™搭載
- 授業活用を想定したイン/アウトの2つのカメラ
- 軽量、長時間バッテリー駆動を実現
- 厳しい品質テストをクリアしたMIL規格準拠の堅牢性

製品の詳細
スペック等
はこちら



項目	Chromebook版	Windows版
情報端末	Lenovo 300e Chromebook(2020モデル) ・コンパチブル2in1/11.6型	Lenovo IdeaPad D330(2020モデル) ・デタッチャブル2in1/10.1型
端末管理 /基本ソフト	Chrome Education Upgrade G Suite for Education	Microsoft 365 Education GIGA Promo - Intune for Education - Office 365 ProPlus
まなびポケット /コンテンツ	<ul style="list-style-type: none"> ・ポータル/認証基盤 ・スクールタクト (GIGAスクール版 3年利用ライセンス) ・eboard(※1) ・みんなでプログラミング 	<ul style="list-style-type: none"> ・BANSHOT(※2) ・Adobe Spark
端末保証	メーカー保証 1年	
初期設定 /現地対応	<ul style="list-style-type: none"> ・Chromeデバイスの手動登録(インロール) ・学校直送 or 倉庫配送(設置含まず) 	<ul style="list-style-type: none"> ・初期設定なし ・学校直送 or 倉庫配送(設置含まず)
導入研修	<ul style="list-style-type: none"> ・オンライン研修(まなびポケットの活用方法) ・動画教材提供(Chromebookの使い方Gsuiteの基本操作) 	<ul style="list-style-type: none"> ・オンライン研修(まなびポケットの活用方法)
教委向け価格	40,900円 (税込 44,990円)	

項目	Chromebook版	Windows版
延長保証	<ul style="list-style-type: none"> 情報端末の延長保証を3年/5年で準備 回収、修理、返送を実施 	3年：6,000円／5年：11,000円（予定）
バッテリー交換	<ul style="list-style-type: none"> 回収、バッテリー交換、返送を実施 	12,000円～20,000円／台（予定） ※
再設定	<ul style="list-style-type: none"> 故障修理やバッテリー交換の際、デバイスの手動登録(インロールメント)を実施 	—
コンテンツフィルタリング (今後追加予定)	<ul style="list-style-type: none"> 子ども達にとって有害となるサイトへのフィルタリング機能を提供 	月額100円前後／台程度で提供予定
追加コンテンツ (今後追加予定)	<ul style="list-style-type: none"> まなびポケットで提供している有料コンテンツを提供 	まなびポケットWEBにて一部コンテンツは価格掲載 

(注)それぞれの費用については、WEB等で別途提示予定です

※1校あたりの台数と実施地域によって変動し、最低数は10台/校です。

まなびポケットとは

各デジタル教材・ツールの窓口となるトップページ。
直感的な画面操作で、先生も児童生徒も迷うことなく活用可能です。



ログイン後のホーム画面から、ポータル機能と各アプリがワンクリックで利用が可能です。

ポータル機能

- ・メッセージ
- ・ファイル共有
- ・活用ログ



まなびポケット

お知らせ 課題 お気に入り

アプリ

並び順を...

GIGAスクールパックで提供する
各アプリケーションに一元的にアクセスが可能

school talk
スクールタクト

eboard (イーボード)

バンショット

みんなでプログラミング (僕)

Spark

学校管理

ログアウト

<授業支援システム> スクールタクト GIGAスクール版(3年利用ライセンス)

全ての学年・教科で活用可能なクラウド型の授業支援システム。
国の実証(総務省「先導的教育システム実証事業」)でNo.1の活用率。
通信量も少なくサクサク動いて、ストレスなく活用可能です。

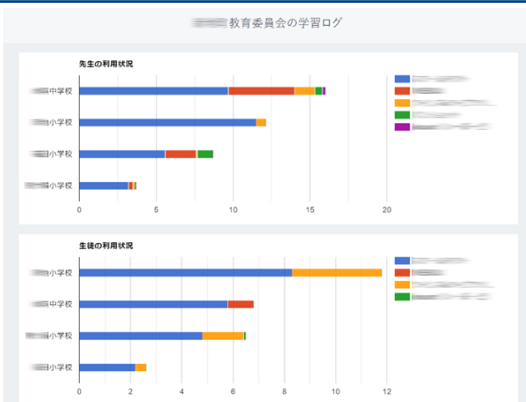


コンテンツ活用状況のリアルタイムでの可視化

まなびポケットの学習履歴管理で、コンテンツ活用状況をリアルタイムで可視化可能です。データを活かして従来の一律的な対応から、必要な先生と児童生徒を重点サポートに転換できます。

教育委員会内学校別の活用状況

教育委員会は
各学校単位での
アプリ利用ログ



利用状況の推移(1人あたりのアクセス回数) 週次 月次

組織全体の活用率
推移を把握可能



先生・クラス別の活用状況

学校はクラスや
先生・児童生徒
の個人単位での
アプリ利用ログ

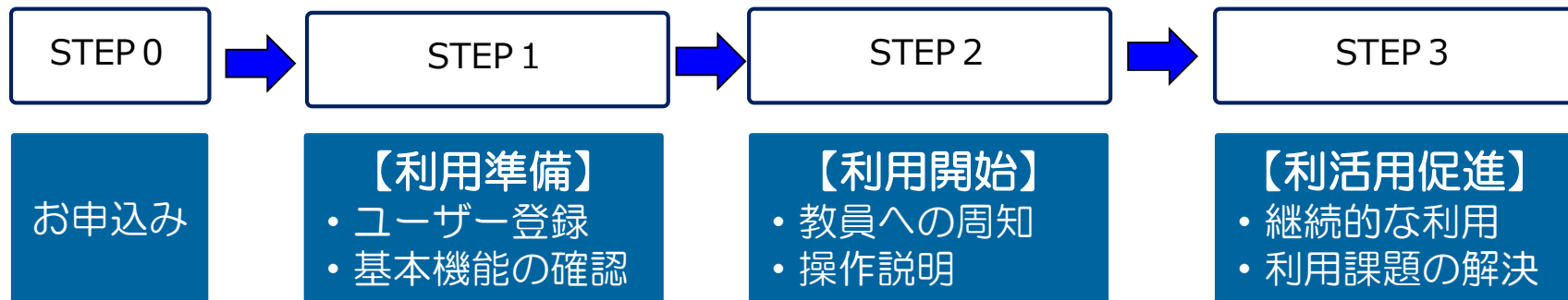


利用状況の推移(1人あたりのアクセス回数) 週次 月次

週次/月次と
期間設定可能



それぞれの段階に合わせたオンラインでのサポート体制も充実しております。



どんどん
使おう！



辞書のような
マニュアル
ばかりで分か
らない...



自治体で一斉に
利用開始したい
が研修の時間と
手間が取れない...



その後継続的
に使うための
アクションが
分からない...



初期設定のやり方や基本操作について、動画でのマニュアルを取り揃えております。

ユーザーサポートページ



まなびポケット MANABIPOCKET 公式サイト ログイン

メンテナンス情報 | マニュアル | よくあるご質問 | お問い合わせ

マニュアル

ユーザーマニュアル

まなびポケットを利用する各ユーザーにご確認いただくマニュアルです。

種別	説明	ダウンロード
ICT管理者用	基本的な機能の利用に加えて、学校内の各種設定を行うことができます。	動画
教育委員会用	各学校の学習状況や共有ファイルの閲覧ができます。	動画
先生用	クラス内の学習状況の閲覧、授業で利用する資料や課題、お知らせの投稿ができます。	動画
児童生徒用	様々なアプリを使って課題に取り組み、学習状況を確認することができます。	動画
保護者用	生徒の学習状況の確認、保護者間の情報交換を行うことができます。	動画

設定マニュアル

ICT管理者にご確認いただくマニュアルです。

種別	説明	ダウンロード
アカウント情報変更	簡便後の初期パスワード変更、ユーザー作成、学年/クラス設定を行う際にご確認いただくマニュアルです。	ダウンロード
年度更新	新年度の学年/クラス変更や卒業処理を行う際にご確認いただくマニュアルです。	ダウンロード
Google GSuite連携ログイン	学校でご利用中のGsuiteのアカウントで利用する際にご確認いただくマニュアルです。	ダウンロード

初期設定の手順を動画で解説し、常時閲覧可能

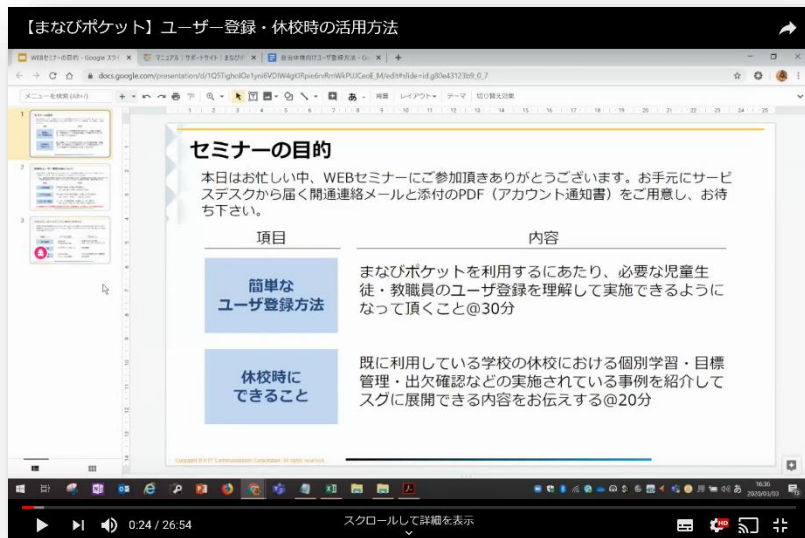
ユーザー登録方法について

サポートメニュー その2 【利用開始】

利用開始時の全校向け一斉研修について、オンラインにて弊社から研修を実施します。
先生方の移動や大きな会場確保などの手間を軽減し、参加人数を限定する必要もありません。



- ・ 継続的な利用のためのノウハウや課題解決のため、定期的なWebセミナーを提供します。
- ・ 利用者である教員の方々が活用事例や情報交換を行えるコミュニティの場を提供します



授業内での活用事例が投稿されるページで利用者同士のコメントでの交流が可能



「隔週水曜日の16時から1時間」など定期的に参加いただけるようなWebセミナーを開催

最後に

情報端末のみの導入では活用が進みません。
デジタル教材・ツールと端末管理ツール、サポートをパッケージにした
GIGAスクールパックで学校現場を全力サポートします。

【問合せ窓口】

NTTコミュニケーションズ(株)

スマートエデュケーション推進室

GIGAスクールパック担当

電話：0120-730-699

Mail：giga-school@ntt.com

GIGAスクールパックの詳細はこちら



<https://manabipocket.ed-cl.com/giga/>